

Wechseljahre-Berater/in Awela® Zertifikat

Jede Frau kommt in die Wechseljahre und sehr viele Frauen haben Probleme damit. In Deutschland sind mehr als fünf Millionen Frauen betroffen. In unserer Zeit greift die Medikalisierung, auch in den Wechseljahren, immer noch um sich, obwohl Frauen inzwischen kritischer mit den "Verordnungen" umgehen und sich eine ganzheitliche Beratung wünschen.



Eine Wechseljahre-Beraterin hilft Klarheit zu schaffen, sie zeigt die Zusammenhänge zwischen den körperlichen, geistigen und seelischen Symptomen auf und entwickelt individuelle Lösungen mit den Betroffenen.

Dieser neuartige, innovative und einzigartige Lehrgang ist sowohl für Frauen im Wechsel wie auch für alle anderen Interessentinnen geeignet, die sich beruflich oder privat mit dem Thema befassen möchten. Als Einstieg dient das Grundstudium (1), welches auch einzeln gebucht werden kann. Im Anschluss daran können 3 Seminare besucht werden = das Aufbaustudium (2). Ort und Zeit für den Besuch der Seminare werden individuell ausgewählt.

Der Lehrgang kann berufsbegleitend absolviert werden, ein Einstieg ist jederzeit möglich. Alle Teilnehmer/innen erarbeiten den Theorieteil anhand von 6 staatlich begutachteten und zugelassenen Fernlehrbriefen. Zu den Lehrbriefen gehören Einsendeaufgaben, die schriftlich bearbeitet und zur Korrektur und Benotung bei Awela® eingereicht werden.

Inhalte der 6 Lehrbriefe

Die Lebensstadien einer Frau; Weibliche Anatomie und Physiologie; Hormone; Der weibliche Zyklus; Das Klimakterium; Körperliche Beschwerden in den Wechseljahren; Hormonersatztherapie und Alternativen aus der Naturheilkunde; Homöopathie; Die Traditionelle Chinesische Medizin; Ayurveda; Ernährung in den Wechseljahren;

Faktoren für die Gewichtszunahme in den Wechseljahren; Seelische (physische?) Probleme in den Wechseljahren; Bewegung; Entspannung; Massage; Bachblüten und ätherische Öle; Veränderungen im sozialen Umfeld; Partnerschaft und Sexualität, Mutterschaft; Beruf; Fremdentwertung und Selbstentwertung; Jugendwahn und Anti-Aging; Lebensgestaltung; Wellness; Beauty; Spiritualität; Neue Konzepte, um im Alter respektvoll zu leben;

Falls Sie weitere Informationen, eine telefonische oder persönliche Beratung wünschen oder einen *kostenlosen Studienbriefauszug erhalten möchten*, rufen Sie uns bitte an unter: 0212-2476 9797 oder schicken Sie eine E-Mail an: info@awela.de



awela
akademie für
lebensqualität und
gesundheitsförderung

Wechseljahre-Berater/in Awela® Zertifikat

Inhalte Seminar „Wechseljahre-Grundlagenwissen“

Es werden insbesondere die Themen der ersten beiden Studienbriefe behandelt: Weibliche Anatomie und Physiologie; Das Hormonsystem; Die weiblichen Geschlechtshormone; Der weibliche Zyklus; Das Klimakterium; Allgemeine Beschwerden und Linderung; Therapiemöglichkeiten.

Neu in 2012: Alle Aufbauseminare können einzeln gebucht werden.

Inhalte Seminar „Beratung und Kommunikation“

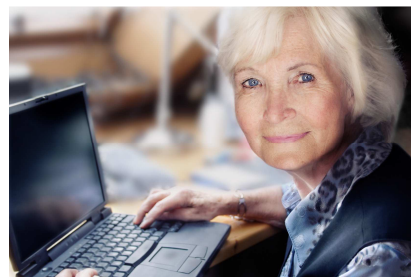
In diesem Seminar beschäftigen Sie sich mit den persönlichen Voraussetzungen für ein gelingendes Beratungsgespräch. Sie lernen die Grundlinien für eine aufbauende, lösungsorientierte und eine wertschätzende Beratung kennen. Sie bekommen konkrete Werkzeuge für die Phasen eines Beratungsgesprächs an die Hand.

Inhalte Seminar „Wechseljahre-Beratung I“

Lebensstadien; Lebenskreuzungen; Potentialarbeit zur Stärkung des Selbstbewusstseins; Tanz der Hormone; Ende der physiologischen Mutterschaft; Klimakterisches Syndrom; Körperliche Beschwerden; Seelische Beschwerden; Naturheilkunde; Hormonersatztherapie; Familiensituation und Beruf; Sexualität und Partnerschaft.

Inhalte Seminar „Wechseljahre-Beratung II“

Das richtige Maß an Bewegung; Selbstwert; Ernährung in den Wechseljahren; Stoffwechsel -Veränderungen; Diätenwahn und Milchirrtum; Säure-Basen-Haushalt; Spiritualität; Entspannung (PM, Yoga, AT, Singen, lachen); Zwischen Jugendkult und Resignation; Natürliches Anti-Aging; Wertschätzende Kommunikation; Lösungsorientierte Beratung; Differenzierte Beratung.



Abschlüsse

- (1) Grundlagenstudium: **Zertifikat** für staatl. zugel. Fernlehrgang Wechseljahreberatung
- (2) Einzelseminare: **Teilnahmebescheinigung** je Seminar
- (3) Aufbaustudium = nach dem Besuch aller Aufbauseminare:
Abschlusszertifikat Wechseljahre-Beraterin Awela®



awela
akademie für
lebensqualität und
gesundheitsförderung

Die Ausbildung Wechseljahre-Berater/in Awela® im Überblick

GRUNDSTUDIUM		AUFBAUSTUDIUM		
6 Lehrbriefe	SEMINAR Grundlagen	SEMINAR WJB I	SEMINAR WJB II	SEMINAR BERATUNG
Gesamt 510,00 € Zertifikat Grundstudium		Gesamt 560,00 € bei Buchung aller Seminare oder WJB I =215,00 € / WJB II =215,00 € / Beratung =155,00 € bei Buchung Einzelseminare <u>Abschlusszertifikat Wechseljahre-Beraterin Awela®</u>		

Teilnahmevoraussetzung	Vorbildung im medizinischen Bereich vorteilhaft, jedoch nicht zwingend notwendig. Gut geeignet für Frauen, die in medizinischen Heilberufen oder in einem pädagogischen oder psychologischen Beruf arbeiten.
Beginn	Ein Einstieg ist jederzeit möglich; Nach der Anmeldung werden die ersten 3 Lehrbriefe versandt (die Termine für die Seminare können auch später gebucht werden).
Dauer	(1) Grundstudium 6 Lehrbriefe in der Regel 6 Monate (2) Aufbaustudium 3 Seminare 3-9 Monate Gesamt inkl. Aufbaustudium bis max. 15 Monate (Verlängerung nach schriftlicher Absprache möglich)
Seminarorte	Solingen, München, Berlin, Leipzig

TERMINE 2012

Seminare	Termine	Orte
Wechseljahre Grundlagen Seminarzeiten: Fr. 18-21 h - Sa. 9-18 h - So. 9-13 h	10.02.-12.02./ 22.06.-24.06./ 07.09.-09.09.	Solingen
	09.03.-11.03./ 05.10.-07.10.	82343 Pöcking b. München
	27.04.-29.04./ 10.08.-12.08.	Berlin
	30.03.-01.04./ 18.05.-20.05.	Leipzig
Beratung und Kommunikation Seminarzeiten: Fr. 18-21 h - Sa. 9-18 h - So. 9-13 h	09.03.-11.03./ 28.09.-30.09.	Köln
	29.06.-01.07.	82343 Pöcking b. München
	In Planung für 2. Jahreshälfte	Leipzig
Wechseljahre-Beratung I Seminarzeiten: Fr. + Sa. + So. 9-18 h	27.04.-29.04./ 05.10.-07.10.	Köln
	20.04.-22.04. / 09.11.-11.11.	82343 Pöcking b. München
	In Planung für 2. Jahreshälfte	Leipzig
Wechseljahre-Beratung II Seminarzeiten: Fr. + Sa. + So. 9-18 h	15.06.-17.06./ 02.11.-04.11.	Köln
	01.06.-03.06./ 30.11.-02.12.	82343 Pöcking b. München
	In Planung für 2. Jahreshälfte	Leipzig



awela
akademie für
lebensqualität und
gesundheitsförderung

Häufig gestellte Fragen

Wann kann ich beginnen/ mich anmelden?

Ein Einstieg in den Lehrgang ist jederzeit möglich. Sie erhalten unmittelbar nach der Anmeldung für das Grundstudium die ersten 3 Lehrbriefe per Post zugesandt. Die Termine für die Seminare können Sie flexibel auswählen.

Wie hoch sind die Gebühren für die Lehrgänge?

Sie finden alle aktuellen Preise in der jeweils gültigen Studienanmeldung. Die Studiengebühren beinhalten die Kosten für das Lehrmaterial (inkl. Porto für Sendungen von uns an Sie); Korrekturdienste und Studienbetreuung; Teilnahme an den Seminaren und Unterrichtsmaterial.

Ist die Weiterbildung steuerlich absetzbar?

Steuerlich können Sie oder Ihr Ehegatte bis zu € 920,00 jährlich als Sonderausgaben für die Ausbildung in einem nicht ausgeübten Beruf geltend machen (§10 Abs. 1 EStG), die Studiengebühren sowie zumindest einen Teil der evtl. zusätzlich anfallenden Kosten (Fachliteratur, Fahrten zu Seminaren) können Sie also absetzen.

Was bedeutet die staatliche Zulassung?

Die Staatliche Zentralstelle für Fernunterricht (ZFU) prüft, ob Sie mit unseren Lehrmaterialien das angestrebte Bildungsziel erreichen können und ob die Studienverträge gesetzeskonform sind.

Was ist Fernunterricht?

Wir bieten **mit Fernunterricht kombinierte Praxisausbildungen** an, um ein Maximum an Flexibilität für das berufsbegleitende Lernen zu ermöglichen. Sie erhalten die Lehrbriefe auf dem Postweg. Darin enthalten sind sogenannte „Einsendeaufgaben“, die von Ihnen schriftlich beantwortet und zur Korrektur an uns zurück geschickt werden. In den Praxisseminaren arbeiten wir prinzipiell mit kleinen Gruppen von 6 bis 14 Teilnehmer/innen.